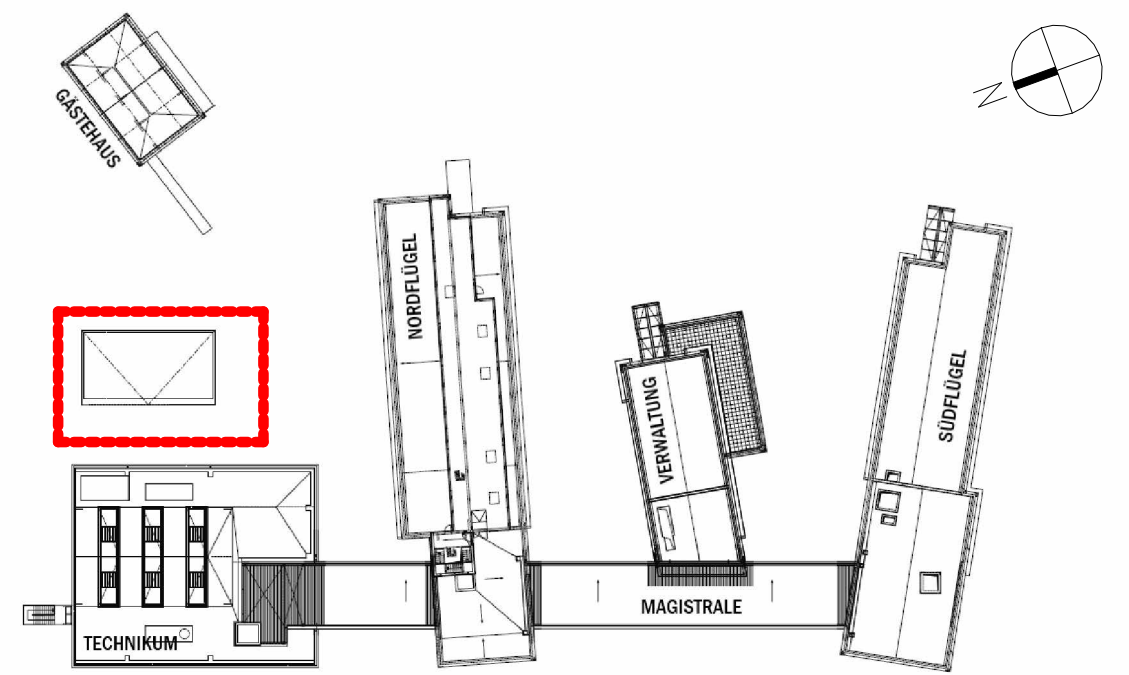


Legende

Alle Maße und Verhältnisse sind vom Unternehmer am Bau verantwortlich zu prüfen.
Unstimmigkeiten sind der Bauleitung sofort mitzuteilen.
Dieser Plan gilt nur in Verbindung mit den statischen Konstruktionsplänen sowie sämtlichen Detailplänen der Architekten und Fachplaner.
Dargestellte Durchbrüche für Heizung, Lüftung, Sanitär und Elektro u.a. in Abstimmung mit Statiker und Fachplanern werden durch Rohbau hergestellt, nicht dargestellte Kernbohrungen werden über die Fachgewerke in Abstimmung Statik ausgeführt.
Die DIN-Vorschriften für herzustellende Bauteile sind zu beachten.

- | | | | |
|---------|--|--|--|
| Bestand | | Fahrwege | |
| Abbruch | | Bauzaun / Absperrgitter | |
| Neubau | | BE-Fläche befestigt | |
| | | BE-Fläche auf Grünfläche mit Wiederherstellung | |

Übersichtsplan



Projekt	Neubau Mechanische Werkstatt MPI Magdeburg	
Bauherr	MPG Hofgartenstraße 8, 80539 München	
Projektstatus	Ausführungsplanung	
Plan	Übersichtsplan Baustelleneinrichtung	
Planverfasser	Projektnummer Z.DYSY.A.000309 Plannummer 309_LP-UE-02	